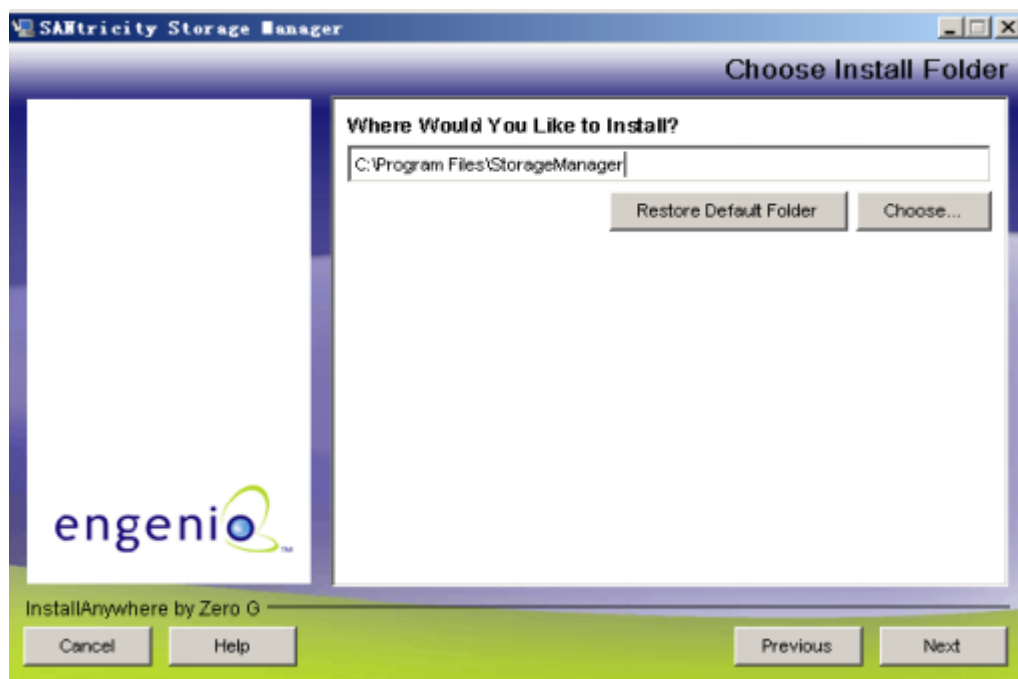


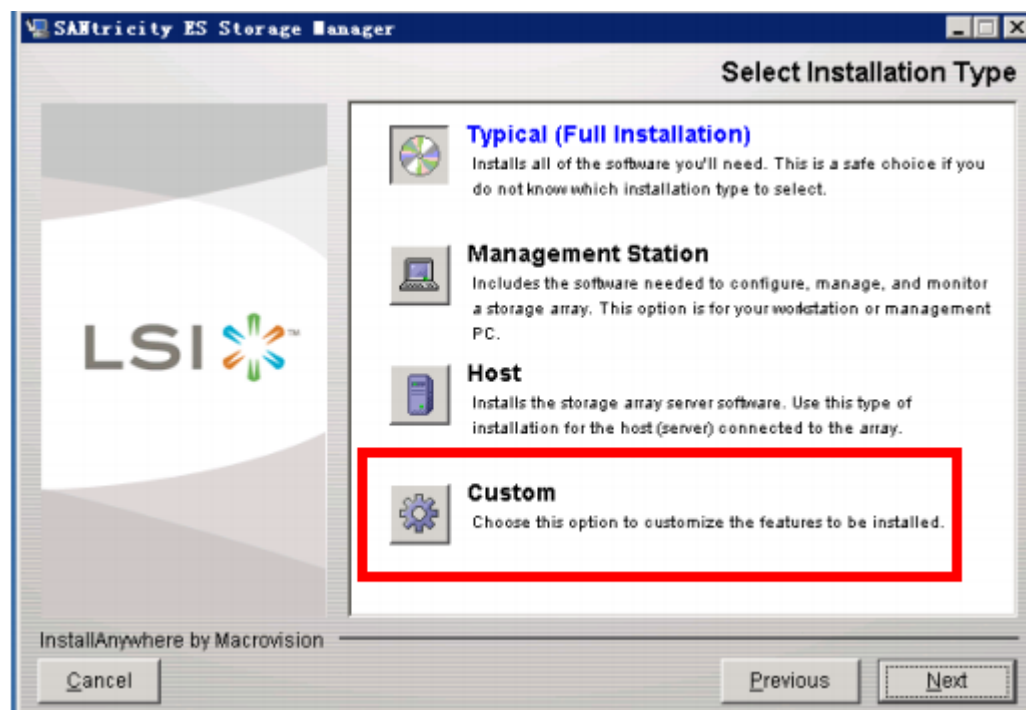
## Windows 路径冗余

从存储光盘内找到管理安装软件，对应操作系统版本，安装管理软件所包含的多路径包，具体步骤截图如下：

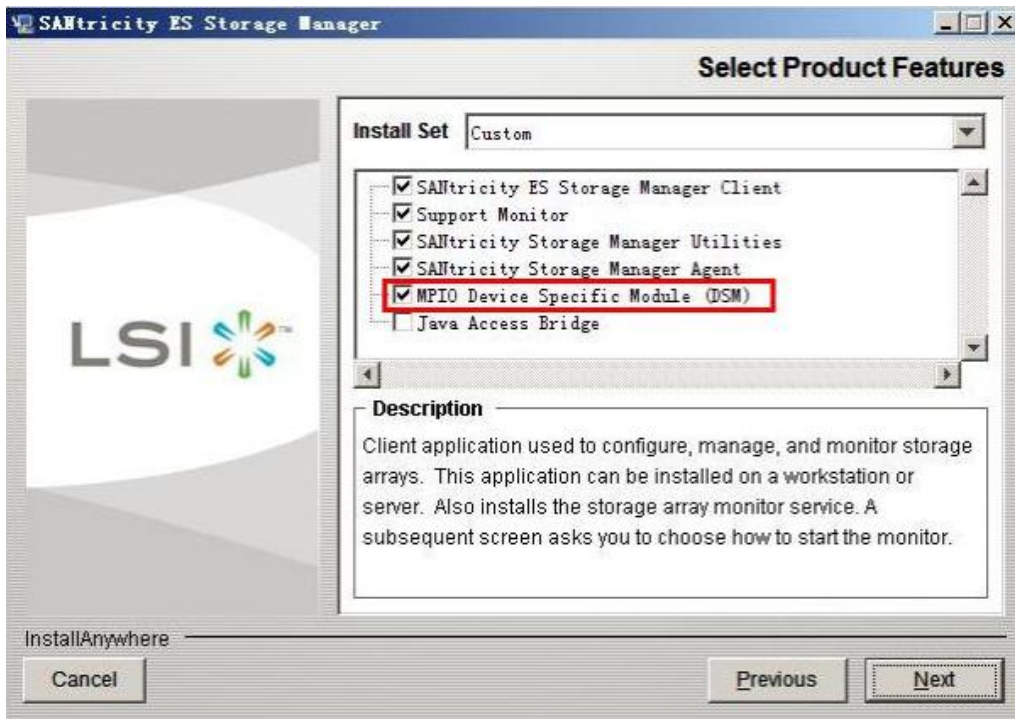
步骤 1 选择安装路径：



步骤 2 选择安装类型（此界面选择自定义选项）



## 步骤 3 选择安装多路径包



后续按照提示完成安装，重启服务器即可。